

ezW150I & ezW150I/B

Das Rad der Serie 150 kann u.a. in folgenden Bereichen eingesetzt werden:

- Transportwagen in der Industrie
- bewegliche Vorrichtungen
- Mobile Arbeitsplätze oder Werkzeuge
- usw.

Alle nötigen Komponenten für den Antriebe sind in das Rad integriert: elektr. Motor, Batterie mit hoher Energiedichte und langer Lebensdauer, Leistungsregler für optimale Motorkontrolle und Batterielebensdauer sowie eine Steuerschnittstelle.

Motor

Motortyp	BLDC PM
Getriebetyp	2-stufiges Stirnrad
Lebensdauer *	3.000 h / 10.000 km 1.000.000 Start / Stop
Geschwindigkeit	4,7 km/h
Leistung	17 W (S3, 5 min. max 15 % Einschaltdauer
max. Drehmoment	27 Nm

Batterie

Typ	Ni-MH
Energie	70 Wh (1 Batterie) 140 Wh (2 Batterien)
Lebensdauer *	2 - 3 Jahre
Aufladung	externes Lade- gerät
Ladedauer *	1,5 h (ca. 90 %)

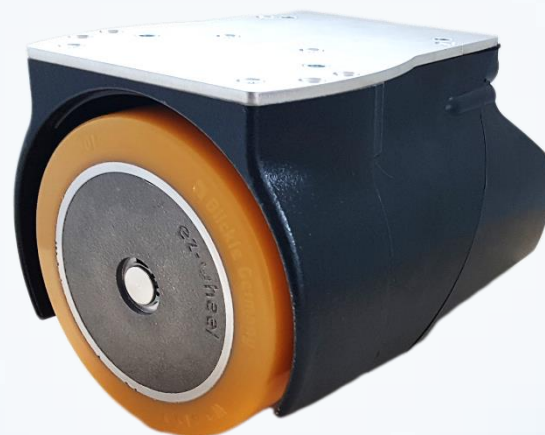
Schnittstelle

Kabelgebunden	Analog / Seriell / CAN
Kabellos	----

Das Rad kann in geschlossenen Räumen und im Freien genutzt werden über einen breiten Temperaturbereich. Alle Komponenten sind wartungsarm über die gesamte Lebensdauer*.

Einsatzbedingungen

Temperatur	-10 bis +40 °C
IP index	IP 43
Wartungsintervall*	2 Jahre



Durchmesser	150 mm
Radtyp	PU Extrathane 92 Shore.A glattes Profil
Geschwindigkeit	0 bis 5 km/h
max. Schubkraft	35 daN bis zu 1000 kg
Nominale Leistung	15 daN bei 4 km/h
max. Rollgeschwindigkeit	8 km/h
Batteriekapazität	0 - 70 - 140 Wh
Optional	Parkbremse (/B)

Durch die robuste Bauweise widersteht das Rad den auftretenden (üblichen) Stößen und Vibrationen. Das Rad ist darauf ausgelegt, Last zu tragen

Gewichte

Eigengewicht	10 kg
max. Last	400 kg bei 5km/h

Das Rad von ez-Wheel unterliegt der Gewährleistung für 1 Jahr ab Kaufdatum.

Änderungen ohne Ankündigung vorbehalten

* Werte dienen als Referenz, basierend auf Standardbedingungen; Änderungen möglich je nach Einsatzart



www.ez-wheel.com

ez-wheel SAS

Société par Actions Simplifiée au capital de 449 332 EUR
 135, route de Bordeaux - Le Moulin de l'Abbaye
 16400 LA COURONNE - FRANCE
 SIREN 518704887 - APE 2711Z - TVA FR30518704887