

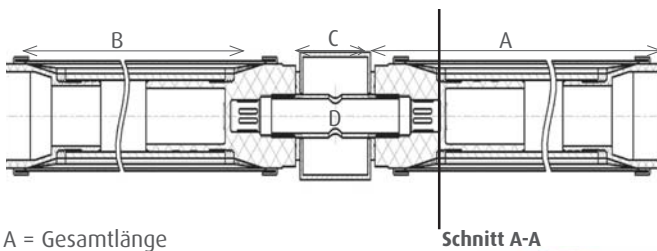
JETFLEX[®] TD 65-2 G ROHRBELÜFTER

Abmessungen

Material	Rohrdurchmesser	Schlauchinnendurchmesser	Wanddicke
EPDM	63 mm	~ 65 mm	1,9 ± 0,15 mm
Silikon	63 mm	~ 65 mm	1,5 ± 0,15 mm
PUR	63 mm	~ 65 mm	0,75 ± 0,025 mm

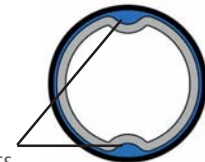


Einbauzeichnung

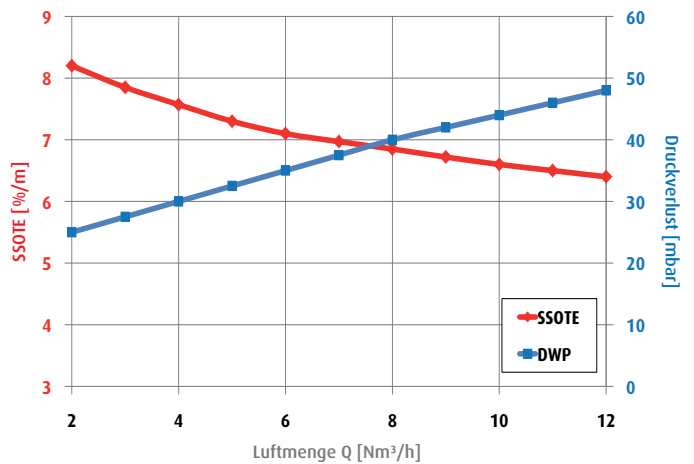


- A = Gesamtlänge
- B = Perforierte Länge
- C = Quadratrohr
- D = Verbinder

Luftnuten zur widerstandsarmen Verteilung der Luft über die gesamte Länge des Belüfters.



SSOTE und Druckverlust für EPDM 1000 mm



Perforierte Länge [B]	Gesamtlänge [A]	Perforationsfläche		Luftmenge bei Normalbetrieb		Maximalmenge „Freispülen“		Betriebsweise
		EPDM	SI+PU	EPDM + SI	PU	EPDM + SI	PU	
1000 mm	1080 mm	0,18 m ²	0,16 m ²	2 - 12 Nm ³ /h	3 - 8 Nm ³ /h	20 Nm ³ /h	16 Nm ³ /h	kontinuierlich / intermittierend
750 mm	830 mm	0,135 m ²	0,12 m ²	1,5 - 9 Nm ³ /h	2 - 6 Nm ³ /h	15 Nm ³ /h	12 Nm ³ /h	kontinuierlich / intermittierend
500 mm	580 mm	0,09 m ²	0,08 m ²	1 - 6 Nm ³ /h	1 - 4 Nm ³ /h	10 Nm ³ /h	8 Nm ³ /h	kontinuierlich / intermittierend

Abmessungen für Anschluss an Quadratrohre

Verbinder [D]	Länge für Quadratrohr		Bohrung für Verbinder
	80 x 80 mm [C]	100 x 100 mm [C]	
Rohrgewinde ISO 228 - G 1A	145 mm	165 mm	35 +1/-0 mm
Rohrgewinde ISO 228 - G 3/4A	145 mm	165 mm	28 +1/-0 mm

JETFLEX[®] TD 65-2 G ROHRBELÜFTER

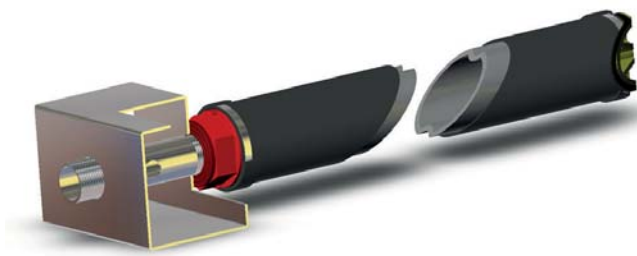
Membranmaterialien

Material	Norm	EPDMperformance Plus	PUR	Norm	Silikon
Farbe		schwarz	transparent		translucent
Weichmacher (%)		35	0		0
Dichte (g/cm ³)	DIN EN ISO 1183-1	1,11	1,13	DIN EN ISO 1183-1	1,16
Reißfestigkeit (N/mm ²)	DIN 53504	>8,5	>45	DIN 53504	>9
Reißdehnung (%)	DIN 53504	>550	>450	DIN 53504	>900
Weiterreißfestigkeit (N/mm)	DIN EN ISO 34-1	>10	>35	ASTM D 624 B	>38
Härte (Shore A)	DIN ISO 7619-1	43 ± 5	80 ± 5	DIN 53505	60 ± 5
Betriebstemperatur Luft (°C)		5 - 80	5 - 60		5 - 100
Betriebstemperatur Wasser (°C)		5 - 40	5 - 40		5 - 40

Weitere Bestandteile

Stützkörper	Edelstahlschelle
PP / PP 20% GF	1.4301

Zubehörteile



Weitere Informationen entnehmen Sie bitte unserem Zubehörcatalog.



Edelstahlverbinder für Quadratrohre



Adapter



Blindstopfen



Bodenhalterung und Endstopfen



Kunststoff-Verbinder / Sattel (für Rundrohre)



Dichtung



Halbschale mit Außengewinde