

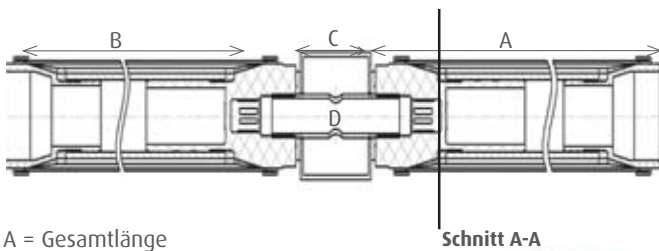
JETFLEX® TD 90-2 G ROHRBELÜFTER

Abmessungen

Material	Rohrdurchmesser	Schlauchinnendurchmesser	Wanddicke
EPDM	87 mm	~ 90 mm	1,9 ± 0,20 mm
Silikon	87 mm	~ 90 mm	1,5 ± 0,20 mm
PUR	87 mm	~ 90 mm	0,75 ± 0,05 mm

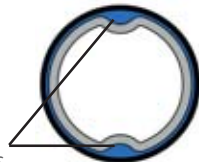


Einbauzeichnung

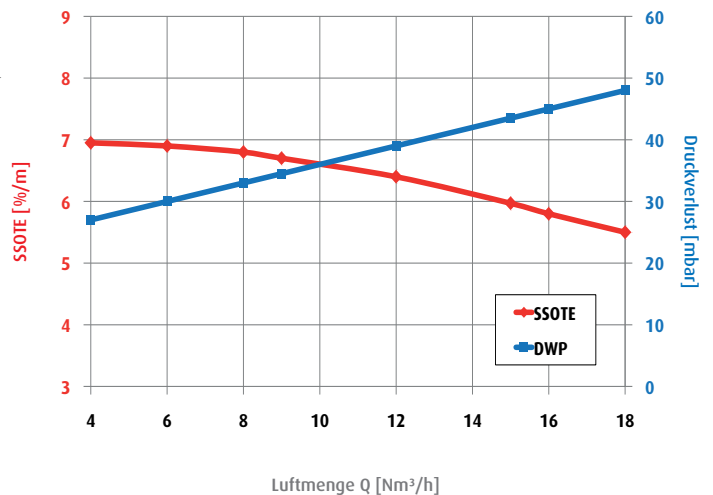


- A = Gesamtlänge
- B = Perforierte Länge
- C = Quadratrohr
- D = Verbinder

Luftnuten zur widerstandsarmen Verteilung der Luft über die gesamte Länge des Belüfters.



SSOTE und Druckverlust für EPDM 1000 mm



Perforierte Länge [B]	Gesamtlänge [A]	Perforationsfläche	Luftmenge bei Normalbetrieb	Maximalmenge „Freispülen“	Betriebsweise
1000 mm	1145 mm	0,24 m²	4 - 18 Nm³/h	28 Nm³/h	kontinuierlich / intermittierend
750 mm	895 mm	0,18 m²	3 - 14 Nm³/h	21 Nm³/h	kontinuierlich / intermittierend
500 mm	645 mm	0,12 m²	2 - 9 Nm³/h	14 Nm³/h	kontinuierlich / intermittierend

Abmessungen für Anschluss an Quadratrohre

Verbinder	Länge für Quadratrohr 80 x 80 mm [C]	Länge für Quadratrohr 100 x 100 mm [C]	Bohrung für Verbinder [D]
Rohrgewinde ISO 228 -G 1A	145 mm	165 mm	35 +1/-0 mm

JETFLEX[®] TD 90-2 G ROHRBELÜFTER

Membranmaterialien

Material	Norm	EPDMperformance Plus	PUR	Norm	Silikon
Farbe		schwarz	transparent		translucent
Weichmacher (%)		35	0		0
Dichte (g/cm ³)	DIN EN ISO 1183-1	1,11	1,13	DIN EN ISO 1183-1	1,16
Reißfestigkeit (N/mm ²)	DIN 53504	>8,5	>45	DIN 53504	>9
Reißdehnung (%)	DIN 53504	>550	>450	DIN 53504	>900
Weiterreißfestigkeit (N/mm)	DIN EN ISO 34-1	>10	>35	ASTM D 624 B	>38
Härte (Shore A)	DIN ISO 7619-1	43 ± 5	80 ± 5	DIN 53505	60 ± 5
Betriebstemperatur Luft (°C)		5 - 80	5 - 60		5 - 100
Betriebstemperatur Wasser (°C)		5 - 40	5 - 40		5 - 40

Weitere Bestandteile

Stützkörper	Edelstahlschelle
PP / PP 20% GF	1.4301

Zubehörteile



Edelstahlverbinder
für Quadratrohre



Adapter



Blindstopfen



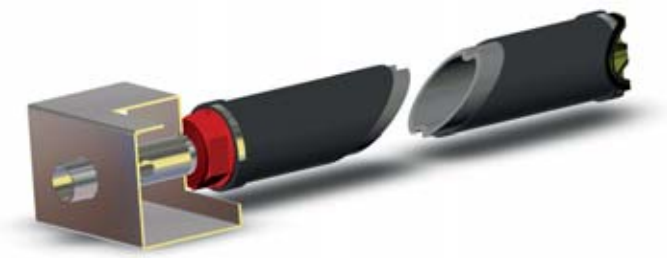
Bodenhalterung
und Endstopfen



Kunststoff-
Verbinder / Sattel
(für Rundrohre)



Halbschale mit
Außengewinde



Weitere Informationen entnehmen Sie bitte unserem
Zubehörcatalog.